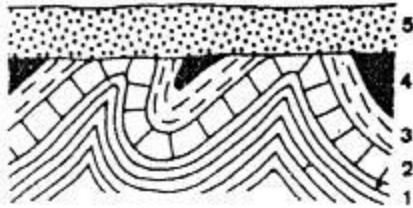


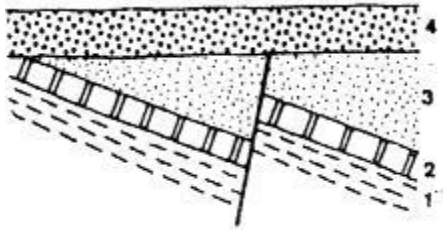
CORTES GEOLÓGICOS:

1. CORTE GEOLÓGICO Nº 1



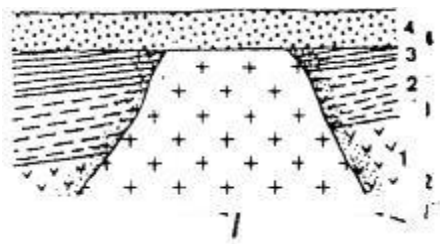
- Indique la secuencia de deposición de los estratos:
- ¿Por qué las capas 1 a 4 no están horizontales?
- ¿Qué ha ocurrido entre la capa 4 y la capa 5?
- ¿El plegamiento es anterior o posterior al depósito de la capa 5?
- Redacte la historia geológica.

2. CORTE GEOLÓGICO Nº2



- Indique la secuencia de deposición de los estratos:
- ¿Qué dos procesos han sufrido las capas 1 a 3?
- ¿En qué orden se han producido?
- Estos procesos, ¿son anteriores o posteriores a la formación de la capa 4?
- Redacte la historia geológica.

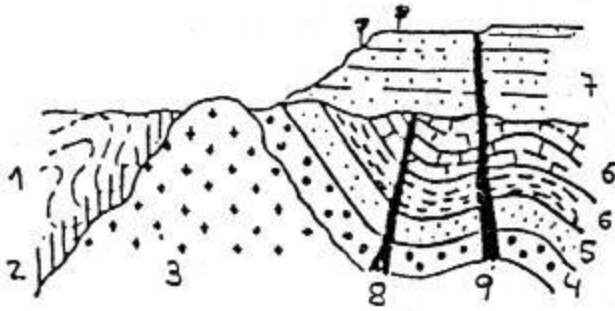
3. CORTE GEOLÓGICO Nº 3



- Indica la secuencia de deposición de los estratos:
- ¿Qué representa la estructura 5?
- ¿En qué momento se ha formado? (Indicar antes y después de qué capas)
- ¿Qué representan las bandas "6"?

e) Redacte la historia geológica.

4. CORTE GEOLÓGICO N° 4

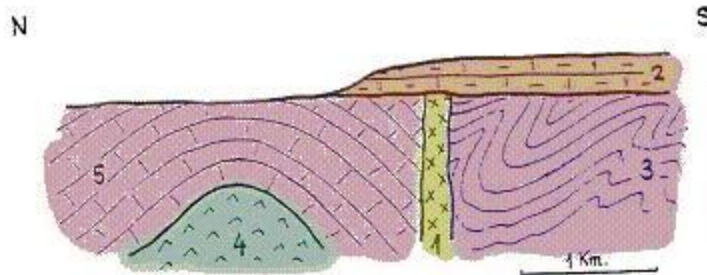


- 1) Indique la secuencia de deposición de los estratos:
- 2) ¿Cuál es el material más antiguo?
- 3) ¿Qué fenómenos geológicos y tectónicos encuentra? Sitúalos respecto de las capas anteriores
- 4) Reconstruya la historia geológica de la región:

Materiales:

- 1) Pizarras con trilobites (Paleozoico) 570 - 230 m.a.
- 2) Esquistos
- 3) Granito
- 4) Conglomerados
- 5) Areniscas con dinosaurios (Mesozoico) 230 - 65 m.a.
- 6) Margas y calizas con Ammonites (Mesozoico) 230 - 65 m.a.
- 7) Areniscas con mamíferos (Cenozoico) 1,8 m.a. - actualidad.
- 8) Basaltos
- 9) Aplitas

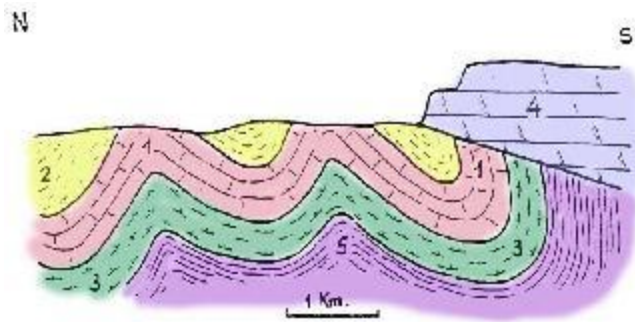
5. CORTE GEOLÓGICO N° 5 (Redacte la historia geológica)



LEYENDA

- 1. Dique de pegmatita
- 2. Calizas margosas con *Equus*
- 3. Pizarras con *Calamites*
- 4. Yesos
- 5. Calizas con *Hildoceras*

6. CORTE GEOLÓGICO N° 6 (Redacte la historia geológica)



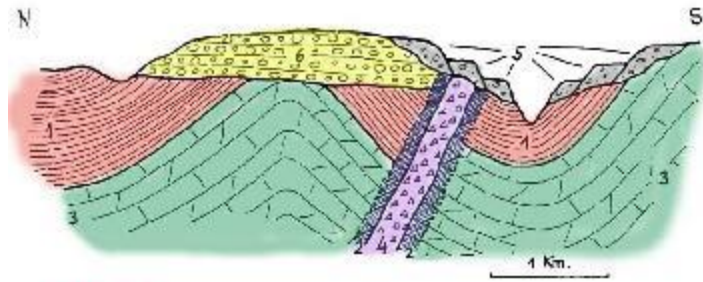
LEYENDA

- 1. Calizas con *Fusulina*
- 2. Pizarras con *trilete*
- 3. Margas con *Paraspirifer*
- 4. Dolomitas con *Arqueociatos*
- 5. Pizarras ordovícicas azules (sin restos de seres vivos)

- Según el contenido fósil las edades son...

- 4: Cámbrico entre 570 y 500 m.a por los *Arqueociatos*
- 5: Ordovícico según la leyenda (500-430 m.a)
- 3: Devónico (395-347 m.a.) por el *Paraspirifer*
- 1: Carbonífero-Permico de 347-230 m.a. por la *Fusulina*

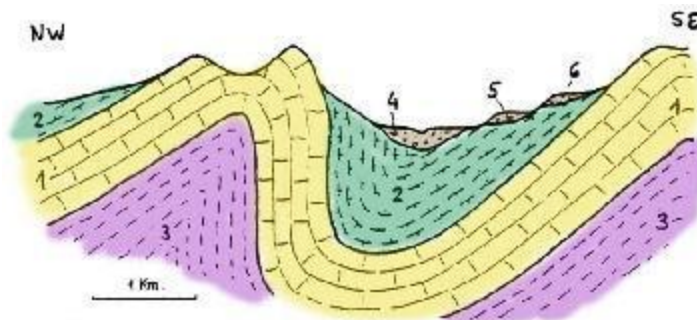
7. CORTE GEOLÓGICO N° 7 (Redacte la historia geológica)



LEYENDA

- 1. Pizarras con *Calamites*
- 2. Aureola de metamorfismo
- 3. Calizas y dolomías con *Fusulina*
- 4. Pórfido cuarcífero
- 5. Gravas y arenas con restos de cerámica
- 6) Conglomerados del Pérmico

8. CORTE GEOLÓGICO N° 8 (Redacte la historia geológica)

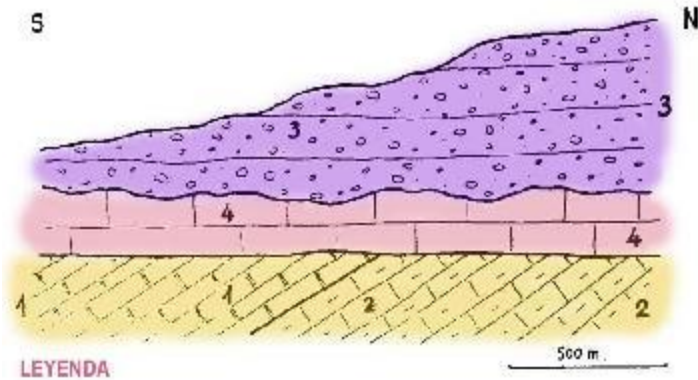


LEYENDA

- 1) Calizas karstificadas con *Nummulitos*
- 2) Margas con *Quercus*
- 3) Arcillas con restos de *Dinosaurios*
- 4,5,6) Gravas, arenas y limos

Todas las rocas presentes son sedimentarias:
 3. roca sedimentaria, mas antigua: 230-65m.a- Mesozoico.
 1. 245-230 m.a permico-carbonifero.
 2. 50m.a-hoy.

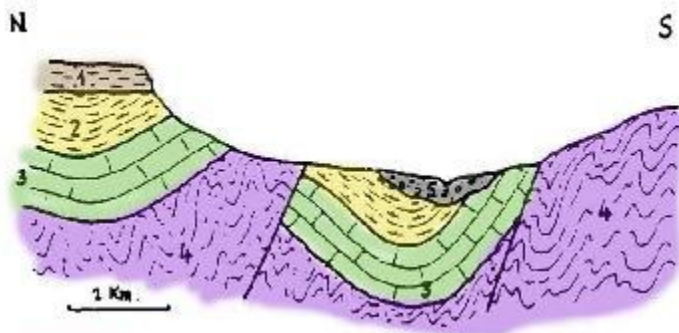
9. CORTE GEOLÓGICO N° 9 (Redacte la historia geológica)



LEYENDA

- 1) Calizas con *Hildoceras*
- 2) Calizas con *Goniatites*
- 3) Conglomerados con restos de lamas de conservas
- 4) Calizas con *Nummulites*

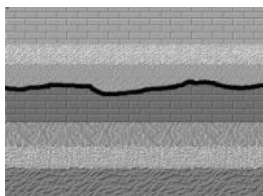
10. CORTE GEOLÓGICO N° 10 (Redacte la historia geológica)



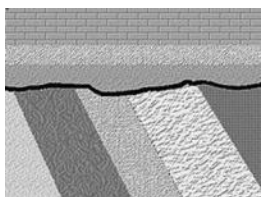
LEYENDA

- 1) Arcillas con *Equus*
- 2) Margas con *Nummulites*
- 3) Calizas con *Hippurites*
- 4) Pizarras con *Goniatites*
- 5) Gravas

DISCONFORMIDAD: El terreno se erosiona y por encima de él se forman rocas sedimentarias. El límite entre las capas erosionadas y estas nuevas, TODAS ELLAS PARALELAS, es la disconformidad.



DISCORDANCIA ANGULAR: Las rocas sedimentarias se ven afectadas por fuerzas compresivas y dan lugar a un pliegue. Este pliegue es erosionado, y por encima de él se vuelven a formar rocas sedimentarias; el límite entre las rocas plegadas y las últimas que se han formado es a lo que se llama discordancia angular pues los planos de estratificación de ambos conjuntos de materiales forman un ángulo.



INCONFORMIDAD: En los estratos sedimentarios intruye un batolito, las rocas por encima de él son erosionadas hasta que éste queda en superficie, por encima del terreno erosionado se vuelven a formar rocas sedimentarias. El límite entre las nuevas rocas formadas y las anteriores es a lo que se llama disconformidad.

C) Inconformidad

